



НАБОР В КОМАНДУ

**POLYTECH VOLTAGE
MACHINE**

О КОМАНДЕ

Polytech Voltage Machine - научная группа студентов, аспирантов и сотрудников Санкт-Петербургского политехнического университета Петра Великого, специализирующаяся на разработке робототехнических платформ и наземного электрического транспорта

Преимущества участия в команде:

- Развитие практических навыков и обмен опытом
- Работа над интересными и уникальными проектами
- Личное знакомство со всеми этапами проекта от идеи до сборки прототипа
- Поддержка в реализации собственной идеи в смежной области
- Работа в команде разносторонних людей и энтузиастов, любящих свое дело
- Возможность закрыть летнюю практику
- Потенциальная возможность трудоустройства в Университет

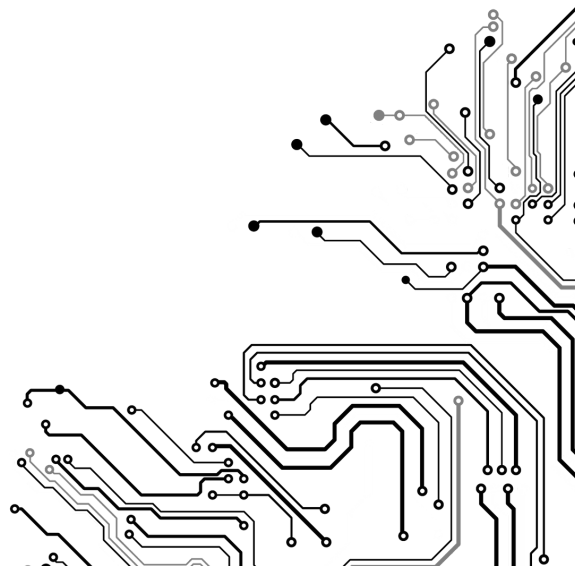


Мы разрабатываем:

- Робототехнические платформы
- Наземный электрический транспорт
- Системы управления
- Аппаратное обеспечение



нажимай и переходи :)



О НАБОРЕ

В связи с увеличением количества и масштабов проектов объявляем набор в команду!

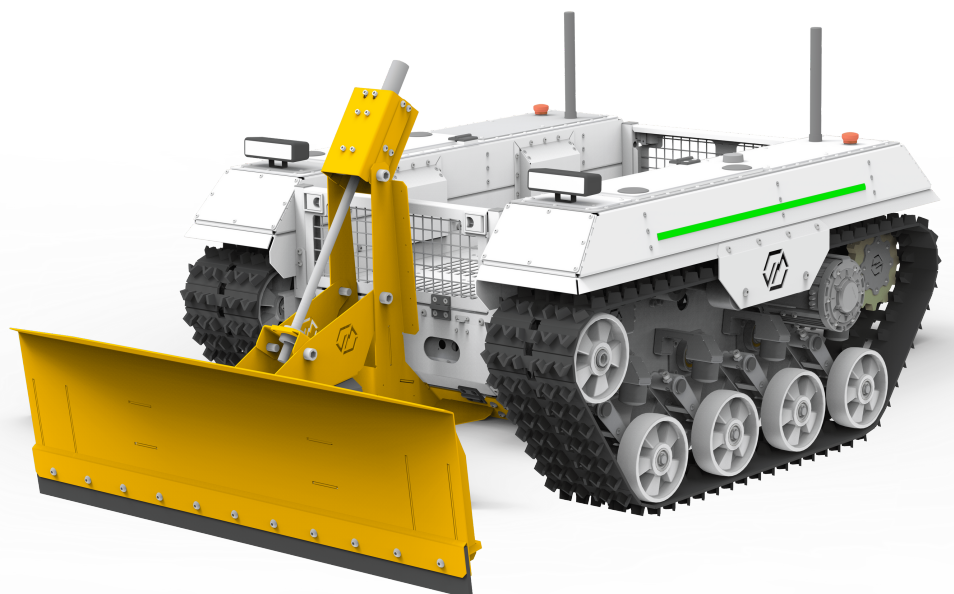
Он будет проходить в **два этапа**:

1 **Заполни анкету**, перейдя по [ссылке](#) в google-форму.

Выбери желаемую **специальность**, **укажи** свои **контактные данные**, а также расскажи о своих навыках, увлечениях и планах по участию в команде

2 **Пройди очное интервью**, в ходе которого мы более подробно расскажем о себе и обменяемся ответами на интересующие вопросы

При успешном прохождении **жди приглашения** в команду!



О СПЕЦИАЛЬНОСТЯХ

Обладать навыками желательно, но необязательно!

Мы нацелены на обмен опытом и с удовольствием рассмотрим кандидатов со стремлением учиться новому!

1 Инженер-конструктор

- Проектирование узлов и механизмов в САПР
- Разработка компоновочных и кинематических схем мехатронных узлов
- Расчеты методом конечных элементов
- Разработка конструкторской документации
- Подбор комплектующих

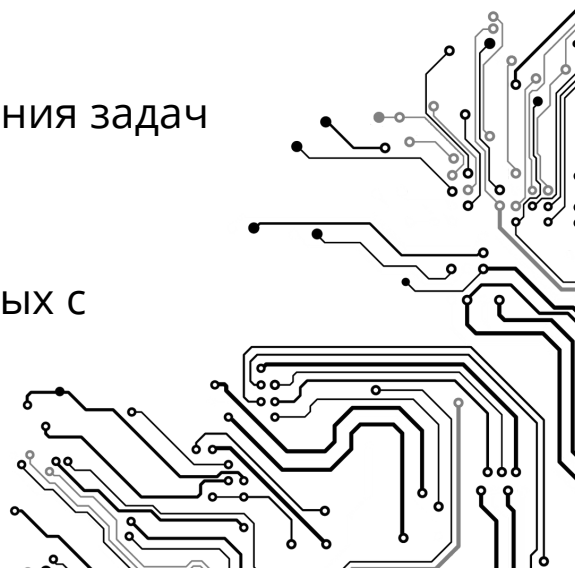


2 Научный сотрудник

- Написание научных статей и оформление отчетов
- Нормоконтроль документации
- Оформление патентов
- Проведение расчетов
- Разработка методики испытаний прототипов

3 Менеджер проектов

- Разработка календарного плана
- Распределение и контроль выполнения задач
- Подготовка презентаций
- Оценка рисков
- Организация мероприятий, связанных с проектами



О СПЕЦИАЛЬНОСТЯХ

4 SMM-менеджер

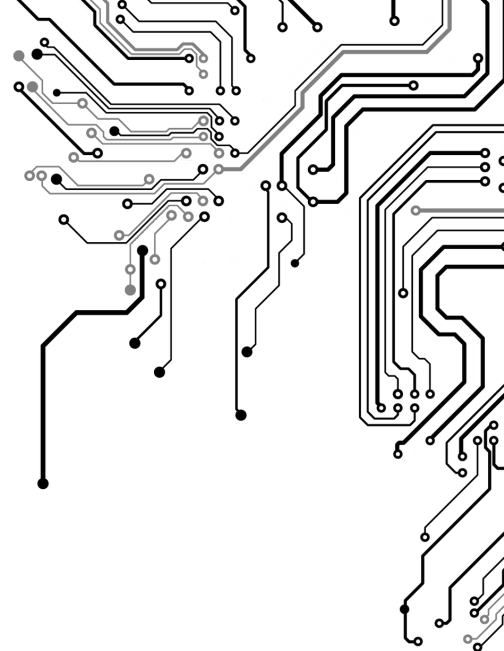
- Ведение контент-плана
- Создание фото и видеоконтента
- Продвижение в социальных сетях
- Копирайтинг
- Графический дизайн
- Монтаж видео

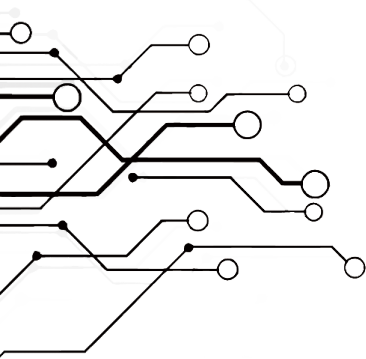
5 Инженер-робототехник

- Работа с платформой Robot Operating System (ROS), преимущественно ROS2
- Изучение и применение доступных возможностей и инструментов
- Адаптация существующих и разработка собственных программных пакетов
- Интеграция драйверов и специализированного программного обеспечения (wrapper-пакеты)
- Наладка аппаратного оборудования

6 Инженер-программист в области встраиваемых систем

- Работа с микроконтроллерами семейства Arduino/Raspberry Pi/ESP32
- Разработка программного обеспечения, в том числе с применением операционной системы реального времени (OSPB, RTOS)
- Работа с аппаратными интерфейсами и протоколами передачи данных, преимущественно Control Area Network (CAN)
- Изучение и применение библиотеки micro-ROS
- Составление требований к периферийному обеспечению микроконтроллеров





О СПЕЦИАЛЬНОСТЯХ

7 Инженер-программист в области технического зрения

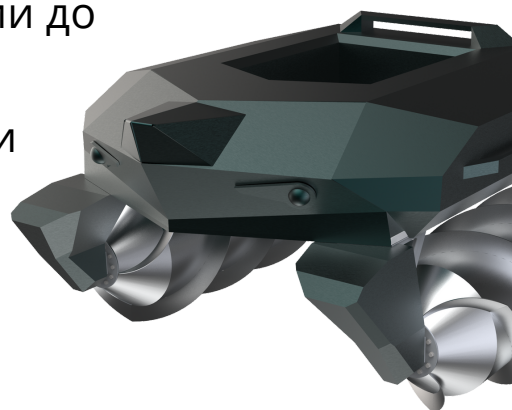
- Работа с библиотекой компьютерного зрения OpenCV
- Адаптация существующих и разработка собственных алгоритмов обработки изображений и облаков точек
- Изучение и применение моделей машинного обучения
- Работа с программным обеспечением и настройка камер видеонаблюдения и камер глубины

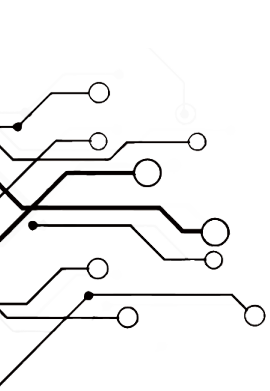
8 Инженер-программист в области машинного обучения

- Работа с библиотеками машинного обучения TensorFlow/PyTorch
- Разработка моделей машинного обучения под различные платформы
- Составление требований к подготовке наборов данных для обучения
- Анализ предметной области для поиска и интеграции идей в текущие проекты

9 Инженер-схемотехник

- Работа в САПР EasyEDA/Altium Designer
- Разработка печатных плат от концепции до подбора комплектующих
- Сборка бортовых электронных систем и прокладка электрических соединений
- Пайка электронных компонентов





**БУДЬ РЕАЛИСТОМ -
ДЕЛАЙ НЕВОЗМОЖНОЕ!**



нажми и заполняй анкету

Руководитель Polytech Voltage Machine

Гайдук Всеволод Дмитриевич

+7 (981) 913 75 84

vsevolodgaiduk@gmail.com

